

MONTHLY MEMBERSHIP PROGRESS REPORT

LIEU FRANCE

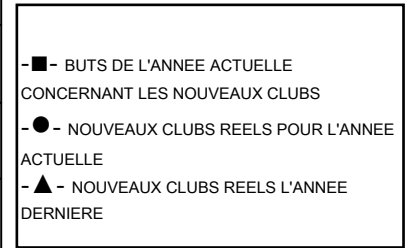
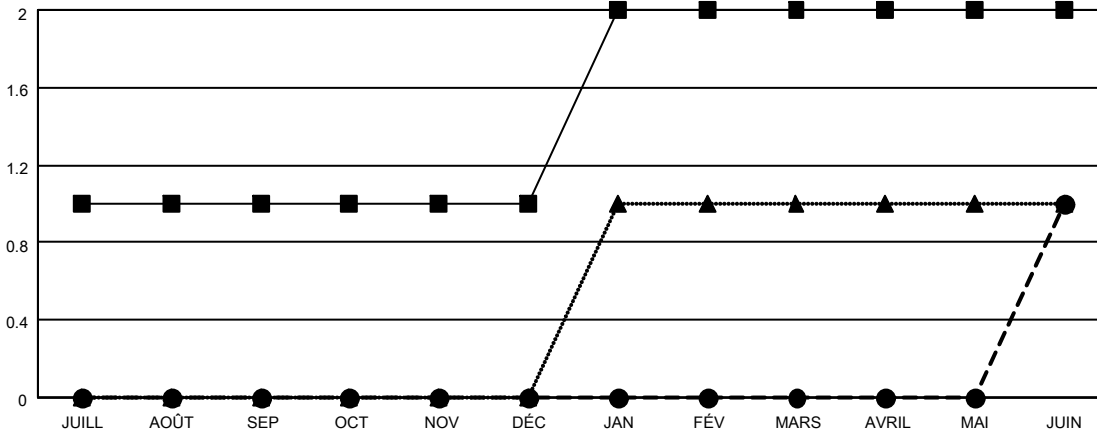
District 103CW

Results as of: 6/30/2023

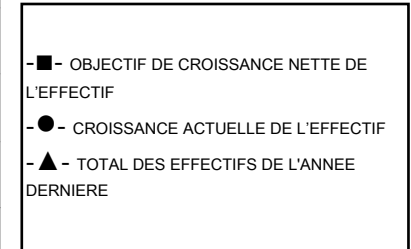
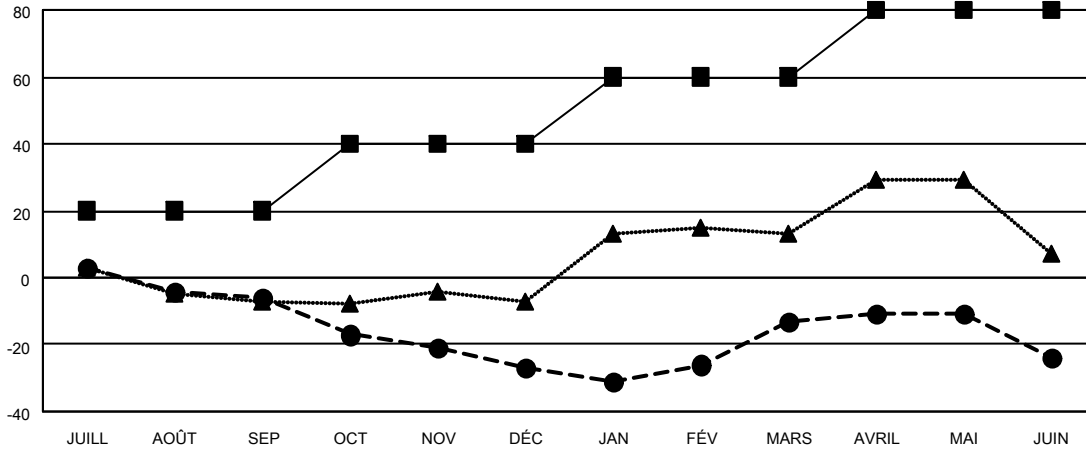
Clubs			
RESULTATS POUR 2022-2023			
TRIMESTRE	BUT CONCERNANT LES NOUVEAUX CLUBS	NOUVEAUX CLUBS	CLUBS ANNULÉS
JUILL/AOÛT/SEP	1	0	3
OCT/NOV/DÉC	0	0	0
JAN/FÉV/MARS	1	0	0
AVRIL/MAI/JUIN	0	1	0

Membres			
RESULTATS POUR 2022-2023			
TRIMESTRE	OBJECTIF DE CROISSANCE NETTE DE L'EFFECTIF	CROISSANCE ACTUELLE DE L'EFFECTIF	TOTAL DES MEMBRES RADIES (y compris les transferts)
JUILL/AOÛT/SEP	20	20	20
OCT/NOV/DÉC	20	39	52
JAN/FÉV/MARS	20	45	25
AVRIL/MAI/JUIN	20	79	83

BUTS ET NOUVEAUX CLUBS REELS - CUMULATIF



BUTS ET MEMBRES REELS - CUMULATIF



CLUBS RADIES: 3	
MEMBRES RADIES	
DECEDE	17
CLUB ANNULE	0
AUTRE	163
TOTAL	180

50 CLUBS OF 76 ONT AJOUTE 1 OU PLUSIEURS NOUVEAUX MEMBRES

[CLIQUEZ ICI POUR LES INFORMATIONS CUMULATIVES SUR LES EFFECTIFS](#)

DISTRIBUTION PAR SEXE	
HOMME	1,051 (71.94%)
FEMME	410 (28.06%)
NON BINARY	0 (0.00%)
PREFER NOT TO ANSWER	0 (0.00%)
NOMBRE TOTAL DE MEMBRES D'UNITÉS FAMILIALES	69
MEMBRES DE FAMILLE QUI RÈGLENT LA MOITIÉ DES COTISATIONS	34